



Pfälzer
**Handball
Verband**

Deckungsvorgaben

für die offensive Jugend-Wettkampfstruktur
der Minis bis C-Jugend

www.Deckungsvorgaben.pfhv.de



**gültig ab den
Qualifikationsspielen
zur Saison 2011/12**

Stand: 15.04.2011

moderner Jugendhandball

gemeinsam für eine starke Jugendausbildung

www.pfhv.de

Bewertungsbogen

Zusätzlich zum normalen Spielberichtsbogen ist verpflichtend der vorgedruckte Bewertungsbogen für alle Spiele der E-, D- und C-Jugenden abzugeben. Der Bogen wird zusammen mit dem Spielbericht an den Staffelleiter gesendet (Verantwortung liegt wie bisher beim Heimverein bzw. beim Schiedsrichter bei amtlich besetzten Spielen). Auf diesem Bogen bewerten Heimverein, Gastverein und Schiedsrichter jeweils unabhängig voneinander die Einhaltung der Deckungsvorgaben des Gegners und die Sanktionierung durch den Schiedsrichter. Auf der Rückseite des Bogens (einfache Ausführung, ohne Durchschlag) sind die Vorgaben und Verbote noch einmal zur Erinnerung abgedruckt.

Besprechung vor dem Spiel

Um sicher zu gehen, dass die Vorgaben allen Beteiligten bekannt sind und um ggf. andere Dinge (wie z.B. Platzwahl, Trikotfarben,...) zu besprechen, wird vor jedem Spiel im Bereich der E-, D- und C-Jugend eine Besprechung zwischen den beiden Trainern und dem Schiedsrichter eingeführt. In dieser Besprechung kann die Rückseite des Bewertungsbogens mit der Übersicht der Vorgaben verwendet werden und auch gleich das Anspiel ausgelost werden. Erfahrene Trainer werden gebeten, die (eventuell jungen oder unerfahrenen) Schiedsrichter dabei zu unterstützen.

Sanktionen bei Nichteinhaltung der nachfolgenden Vorgaben: (nach dem Spiel)

- Gespräch durch Staffelleiter mit dem betroffenen Verein
- Bei mehrmaligem NICHT-Einhalten der Vorgaben behalten sich Staffelleiter und Verband weitere Maßnahmen vor.

Sanktionen bei Nichteinhaltung der nachfolgenden Vorgaben (während dem Spiel)

Deckt eine Mannschaft zu defensiv, gilt folgende Sanktionsfolge:

1. Schiri erkennt, dass Mannschaft zu defensiv deckt.
2. Schiri hebt gelbe Karte in die Luft.
(vergleichbar mit dem Zeichen für „Zeitspiel“)
3. Schiri wartet 5-10 Sekunden.
 - *Gelangt die Abwehr während des Warnzeichens in Ballbesitz, erhält der Angriff einen Freiwurf >> defensiv deckende Abwehr kann NIE in Ballbesitz gelangen. (*siehe Absatz "Ballgewinn")*
4. Nach den 5-10 Sekunden:
 - a. Mannschaft wird wieder offensiv:
 - Spiel läuft weiter
 - Warnzeichen wird aufgehoben
 - b. Mannschaft bleibt zu defensiv:
 - 7-Meter gegen die Abwehr
(Die bisherige Ermahnung des Trainers entfällt.
Es wird schon beim ersten Vergehen auf 7-Meter entschieden)

Ballgewinn während Warnzeichen für defensives Spiel:

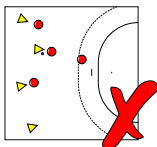
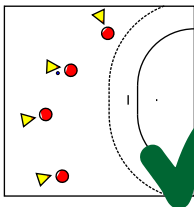
Solange der SR also die **Gelbe Karte als Warnzeichen** anzeigt, kann der **Angriff den Ball nie verlieren**. **Selbst wenn** der Angriff ohne Foul der Abwehr **aufs Tor wirft** (und nicht trifft) oder **technische Fehler** macht (Schritte, 2-Mal, Stürmerfoul, ...) oder **anderweitig bestraft wird** (Gelb gegen die Bank, Wechselfehler, ...), bekommt der Angriff immer einen Freiwurf an der Stelle des letzten Ballkontaktes des Angriffes. Die **einzige Möglichkeit für die Abwehr** den Ball wieder zu bekommen ist **ein Tor des Angriffes** oder die **Wiederherstellung der offensiven Abwehr**.

Vorgabe:

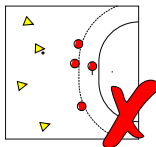
- **Spielerzahl reduziert**
 - ⇒ Minis/F-Jugend & E-Jugend-Spielefest: Kleinspiele ~ 3 gegen 3
 - ⇒ Minis/F-Jugend: Handballspiel ~ 4+1 gegen 4+1
 - ⇒ E-Jugend-Spielefest: Handballspiel ~ 2 mal 3 gegen 3
- **Offene Manndeckung**
 - ⇒ über das **komplette Spielfeld**
 - ⇒ wichtig ist die klare **1 zu 1 Zuordnung** der Spieler/innen
 - ⇒ Gelangt die Abwehr während des Warnzeichens in Ballbesitz, erhält der Angriff einen Freiwurf >> **defensiv deckende Abwehr** kann **NIE in Ballbesitz gelangen**.

Verboten:

- **alle Raumdeckungen** (6:0, 5:1, 4:2, 3:3, 4:2, 1:5; ...)
- Manndeckung mit freistehendem **Sicherungsspieler**: Einen oder mehrere Gegenspieler ungedeckt frei stehen lassen, um stattdessen Sicherungsspieler z.B. an die 6-Meter-Linie (bzw. 5-Meter-Linie bei Minis/F-Jugend) zu stellen, der/die anderen bei einem Durchbruch aushelfen soll(en), bzw. in der Nahwurfzone in Überzahl auf Ballseite decken.
- **Einzelmanndeckung**
(gezieltes Ausschalten eines oder mehrerer starker Spieler)



Fehlerbeispiele



**Mindestzahl
Spieler vor 9m**





Bei Zeitstrafe:

- Zeitstrafe ist nur eine **persönliche Strafe**
- Hinausgestellter Spieler wird **durch Mitspieler ergänzt**
- Mannschaften spielen somit immer **in Gleichzahl**

Bei verminderter Spielerzahl der verteidigenden Mannschaft:

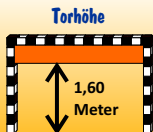
- **Entfällt** die Vorgabe der offenen Manndeckung
- Offene Deckung ist direkt **nach Ergänzung wieder herzustellen**

Spielerwechsel:

- Bei eigenem **Ballbesitz**.
- Bei allen **Time-Outs** (Verletzungen, Zeitstrafe, ...)
- **Torhüter beim 7-Meter** (Schiedsrichter geben Timeout)

Spielfeldaufbau:

- Das **Tor** wird auf **1,60 Meter** verkleinert/abgehängt.
 - ⇒ **Ballkontakt mit Querlatte**
 - ♦ Kontakt mit weicher Abhängung = Abwurf (auch wenn Ball ins Tor geht)
 - ♦ Kontakt mit Tor über 1,6m
(Querlatte 2m oder der Raum zwischen den beiden Latten) = Abwurf
 - ♦ Kontakt mit fester Querlatte auf 1,6m = Spiel läuft weiter
- **Verkleinertes Handballfeld**
(Größe je nach Spielform: Siehe Spielfestkonzept)
⇒ www.Kinderhandball.pfhv.de

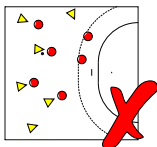
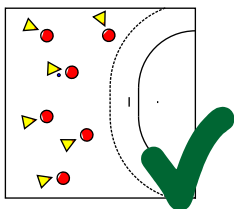


Vorgabe:

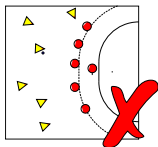
- **offene Manndeckung**
 - ⇒ über das komplette Spielfeld oder spätestens ab der Mittellinie
 - ⇒ wichtig ist die **klare 1:1-Zuordnung**
Angriffsspieler-Abwehrspieler (Spielerpaare)
 - ⇒ Gelangt die Abwehr während des Warnzeichens in Ballbesitz, erhält der Angriff einen Freiwurf >> **defensiv deckende Abwehr** kann **NIE in Ballbesitz** gelangen.
- **Besprechung** (Schiri/Trainer) vor dem Spiel
- Ausfüllen des **Bewertungsbogens** für offensive Deckungsvorgaben

Verboten:

- **alle Raumdeckungen** (6:0, 5:1, 4:2, 3:3, 4:2, 1:5; ...)
- Manndeckung mit freistehendem **Sicherungsspieler**: Einen oder mehrere Gegenspieler ungedeckt frei stehen lassen, um stattdessen Sicherungsspieler z.B. an die 6-Meter-Linie zu stellen, der/die anderen bei einem Durchbruch aushelfen soll(en), bzw. in der Nahwurfzone in Überzahl auf Ballseite decken.
- **Einzelmanndeckung**
(gezieltes Ausschalten eines oder mehrerer starker Spieler)



Fehlerbeispiele



Mindestzahl
Spieler vor 9m



Bei Zeitstrafe:

- Zeitstrafe ist nur eine **persönliche Strafe**
- Hinausgestellter Spieler wird **durch Mitspieler ergänzt**
- Mannschaften spielen somit **immer in Gleichzahl**

Bei verminderter Spielerzahl der verteidigenden Mannschaft:

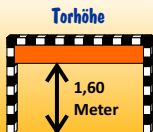
- **Entfällt** die Vorgabe der offenen Manndeckung
- Offene Manndeckung ist direkt **nach Ergänzung wieder herzustellen**

Spielerwechsel:

- Bei eigenem **Ballbesitz**.
- Bei allen **Time-Outs** (Team-Time-Out, Verletzungen, Zeitstrafe, ...)
- Torhüter beim **7-Meter** (Schiedsrichter geben Timeout)

Spielfeldaufbau:

- Das **Tor** wird auf **1,60 Meter** verkleinert/abgehängt.
Saison 2011/2012: freiwillig ~ ab Saison 2012/2013: Pflicht
 - ⇒ **Ballkontakt mit Querlatte**
 - ♦ Kontakt mit weicher Abhängung = Abwurf (auch wenn Ball ins Tor geht)
 - ♦ Kontakt mit Tor über 1,60 Meter
(Querlatte 2m oder der Raum zwischen den beiden Latten) = Abwurf
 - ♦ Kontakt mit fester Querlatte auf 1,6m = Spiel läuft weiter
- „Normales“ **Handballfeld 40x20 Meter** (Torkreis 6 Meter).



Vorgabe:

- **Offensive 2-Linien-Abwehr**

- ⇒ Gewünscht: Manndeckung oder offensive 1:5-Deckung
- ⇒ Mindestvorgabe: Es müssen **permanent 3 Spieler vor der 9-Meter-Linie** stehen, vorausgesetzt es stehen auch 3 Angreifer vor der 9-Meter-Linie (wäre z.B. nicht erfüllt bei 2 Kreisspielern + wenn die Außen innerhalb des 9-Meter-Raumes stehen)
- ⇒ Gelangt die Abwehr während des Warnzeichens in Ballbesitz, erhält der Angriff einen Freiwurf >> **defensiv deckende Abwehr** kann **NIE in Ballbesitz gelangen**.

- **Besprechung** (Schiri/Trainer) vor dem Spiel

- Ausfüllen des **Bewertungsbogens** für offensive Deckungsvorgaben

Verboten:

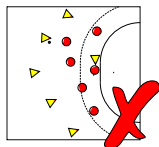
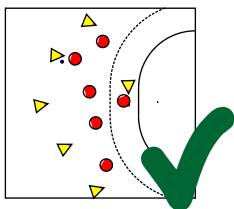
- **defensive Raumdeckungen**

mit weniger als 3 Spielern vor der 9-Meter-Linie (6:0, etc.)

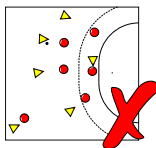
- ⇒ gilt auch bei Übergängen/Einläufern
(siehe oben: Anzahl Spieler vor 9-Meter-Linie)

- **Einzelmanndeckung**

(gezieltes Ausschalten eines oder mehrerer starker Spieler)



Fehlerbeispiele



Mindestzahl
Spieler vor 9m

3



Bei Zeitstrafe:

- Zeitstrafe ist nur eine **persönliche Strafe**
- Hinausgestellter Spieler wird **durch Mitspieler ergänzt**
- Mannschaften spielen somit **immer in Gleichzahl**

Bei verminderter Spielerzahl der verteidigenden Mannschaft:

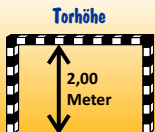
- **Entfällt** die Vorgabe der offenen Deckung
- Offene Deckung ist direkt **nach Ergänzung wieder herzustellen**

Spielerwechsel:

- Bei eigenem **Ballbesitz**
- Bei allen **Time-Outs** (Team-Time-Out, Verletzungen, Zeitstrafe, ...)
- Torhüter beim **7-Meter** (Schiedsrichter geben Timeout)

Spielfeldaufbau:

- „Normale“ **Torhöhe (3x2 Meter)**
- „Normales“ **Handballfeld 40x20 Meter** (Torkreis 6 Meter).



Vorgabe:

• Offensive 2-Linien-Abwehr

- ⇒ Gewünscht: offensive 1:5-, 3:3 oder 3:2:1-Deckung
- ⇒ Mindestvorgabe: Es müssen **permanent 2 Spieler vor der 9-Meter-Linie** stehen, vorausgesetzt es stehen auch 2 Angreifer vor der 9-Meter-Linie (wäre z.B. nicht erfüllt bei 2 Kreisspielern + wenn die Außen innerhalb des 9-Meter-Raumes stehen + sich ein Rückraumspieler auflöst oder nach 1 gegen 1 Aktion innerhalb des 9-Meter-Raumes steht)
- ⇒ Gelangt die Abwehr während des Warnzeichens in Ballbesitz, erhält der Angriff einen Freiwurf >> **defensiv deckende Abwehr** kann **NIE in Ballbesitz gelangen**.

• Besprechung (Schiri/Trainer) vor dem Spiel

• Ausfüllen des **Bewertungsbogens** für offensive Deckungsvorgaben

Verboten:

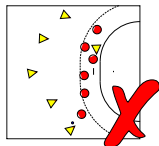
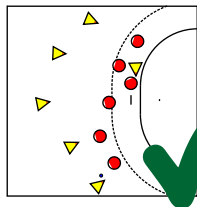
• defensive Raumdeckungen

mit weniger als 2 Spielern vor der 9-Meter-Linie (6:0, etc.)

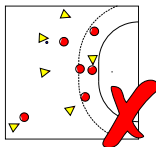
- ⇒ gilt auch bei Übergängen/Einläufern
(siehe oben: Anzahl Spieler vor 9-Meter-Linie)

• Einzelmandeckung

(gezieltes Ausschalten eines oder mehrerer starker Spieler)



Fehlerbeispiele



Mindestzahl
Spieler vor 9m



Bei Zeitstrafe:

- Zeitstrafe ist **persönliche Strafe** UND **Mannschaftsstrafe**
- Hinausgestellter Spieler wird **NICHT** durch Mitspieler ergänzt
- Mannschaft des bestraften Spielers spielt folglich **in Unterzahl**

Bei verminderter Spielerzahl der verteidigenden Mannschaft:

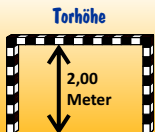
- **Entfällt** die Vorgabe der offenen Deckung
- Offene Deckung ist direkt **nach Ergänzung** wieder herzustellen

Spielerwechsel:

- Bei eigenem **Ballbesitz**
- Bei allen **Time-Outs** (Team-Time-Out, Verletzungen, Zeitstrafe, ...)
- Torhüter beim **7-Meter** (Schiedsrichter geben Timeout)

Spielfeldaufbau:

- „Normale“ **Torhöhe (3x2 Meter)**
- „Normales“ **Handballfeld 40x20 Meter** (Torkreis 6 Meter).





Pfälzer
Handball
Verband

Deckungsvorgaben

für die offensive Jugend-Wettkampfstruktur
der Minis bis C-Jugend

www.Deckungsvorgaben.pfhv.de

Pfälzer Handball-Verband

Postfach 1339, 67447 Haßloch

Tel.: 06324 - 981068 - Fax: 06324 - 82291

E-Mail: Geschaeftsstelle@pfhv.de